



**КОМИТЕТ ИМУЩЕСТВЕННЫХ ОТНОШЕНИЙ  
АДМИНИСТРАЦИИ ПЕРМСКОГО МУНИЦИПАЛЬНОГО ОКРУГА**

**РЕШЕНИЕ**  
о размещении объектов № 1504

Пермский край  
Пермский округ

30.06.2023

Комитет имущественных отношений администрации Пермского муниципального округа разрешает АО «Национальная Башенная Компания» (ИНН 7713419774) Юридический адрес: Московская область, г.о. Красногорск, г. Красногорск, ул. Успенская, д. 3, помещ. I, офис 307.

размещение объекта «Линии связи, линейно-кабельные сооружения связи и иные сооружения связи, для размещения которых не требуется разрешения на строительство».

на землях государственная собственность на которые не разграничена.

на срок бессрочно.

Местоположение: Пермский край, Пермский муниципальный округ, с. Ляды, ул. Мира, в 63м юго-восточнее д. 1а.

Приложение: схема предполагаемых к использованию земель или части земельного участка.

Заместитель председателя комитета,  
начальник отдела муниципального  
земельного контроля



М.В. Королева

(подпись, печать)

# СХЕМА ПРЕДПОЛАГАЕМЫХ К ИСПОЛЬЗОВАНИЮ ЗЕМЕЛЬ ИЛИ ЧАСТИ ЗЕМЕЛЬНОГО УЧАСТКА

Объект: Линии связи, линейно-кабельные сооружения связи и иные сооружения связи, для размещения которых не требуется разрешения на строительство.

Местоположение: Пермский край, Пермский район, Сылвенское с/п, с. Ляды, ул. Мира, в 63м юго-восточнее д. 1а

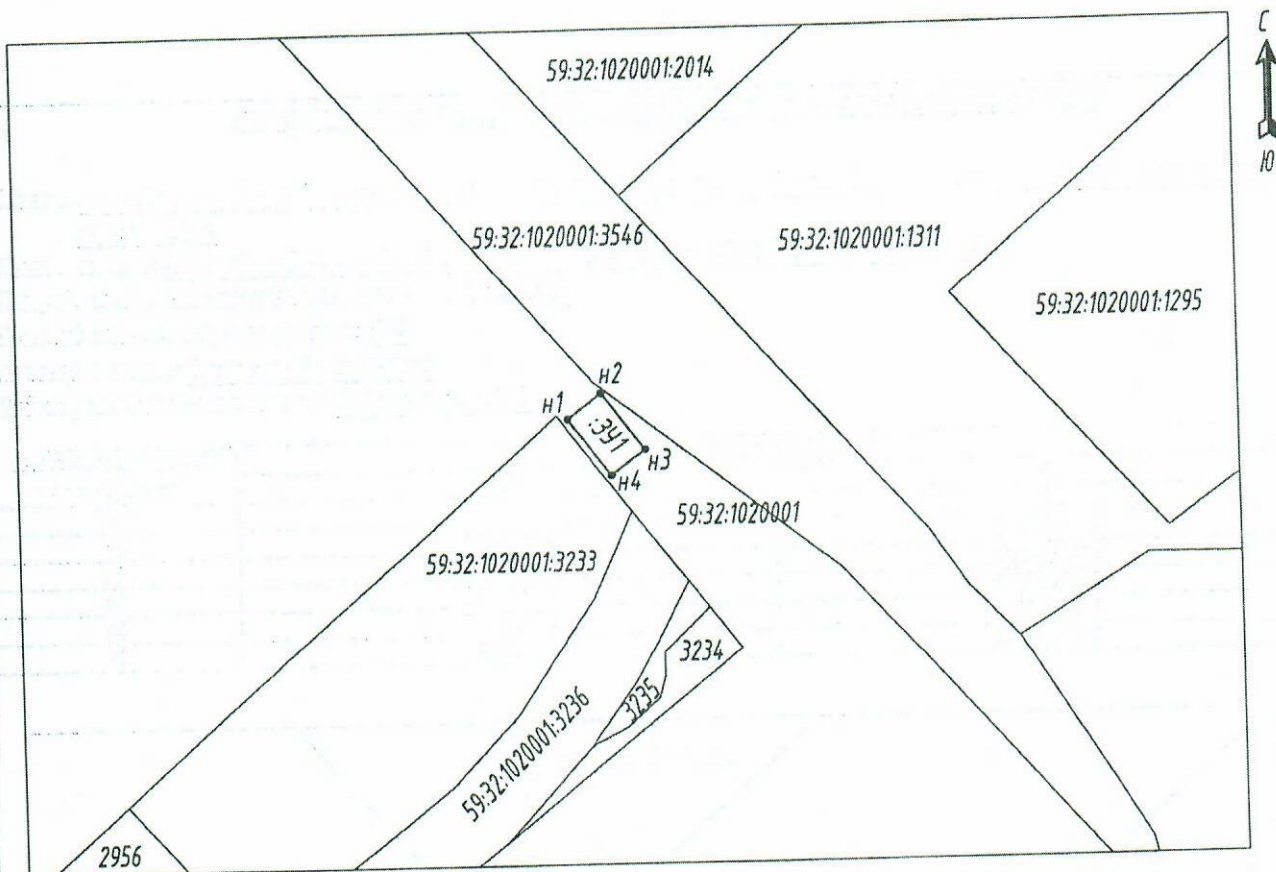
Площадь земель или части земельного участка, кв. м: 60

Условный номер земельного участка: :341

Категория земель: Земли населённых пунктов

Вид разрешенного использования: Под размещение АМС

Обозначение характерных точек границы	Координаты, м (МСК-59, зона 2)	
	X	Y
1	2	3
н1	526168.9213	2255350.5843
н2	526172.5347	2255355.3742
н3	526164.5515	2255361.3965
н4	526160.9381	2255356.6066
н1	526168.9213	2255350.5843



Масштаб 1:1000

Описание границ смежных землепользователей:  
от т. н1 до т. н1 - Земли населённых пунктов;

Заявитель: АО, Инженерная Проектная Компания Иванов П.А.  
27.06.2012

- проектируемая граница земельного участка
- граница земельного участка по сведениям ЕГРН
- граница кадастрового деления (граница кадастрового квартала)
- граница территориальной зоны (зоны с особыми условиями использования территорий)

59:01:4413641 - номер кадастрового квартала

- 1 - поворотная точка границы образуемого участка
- :3 - кадастровый номер земельного участка